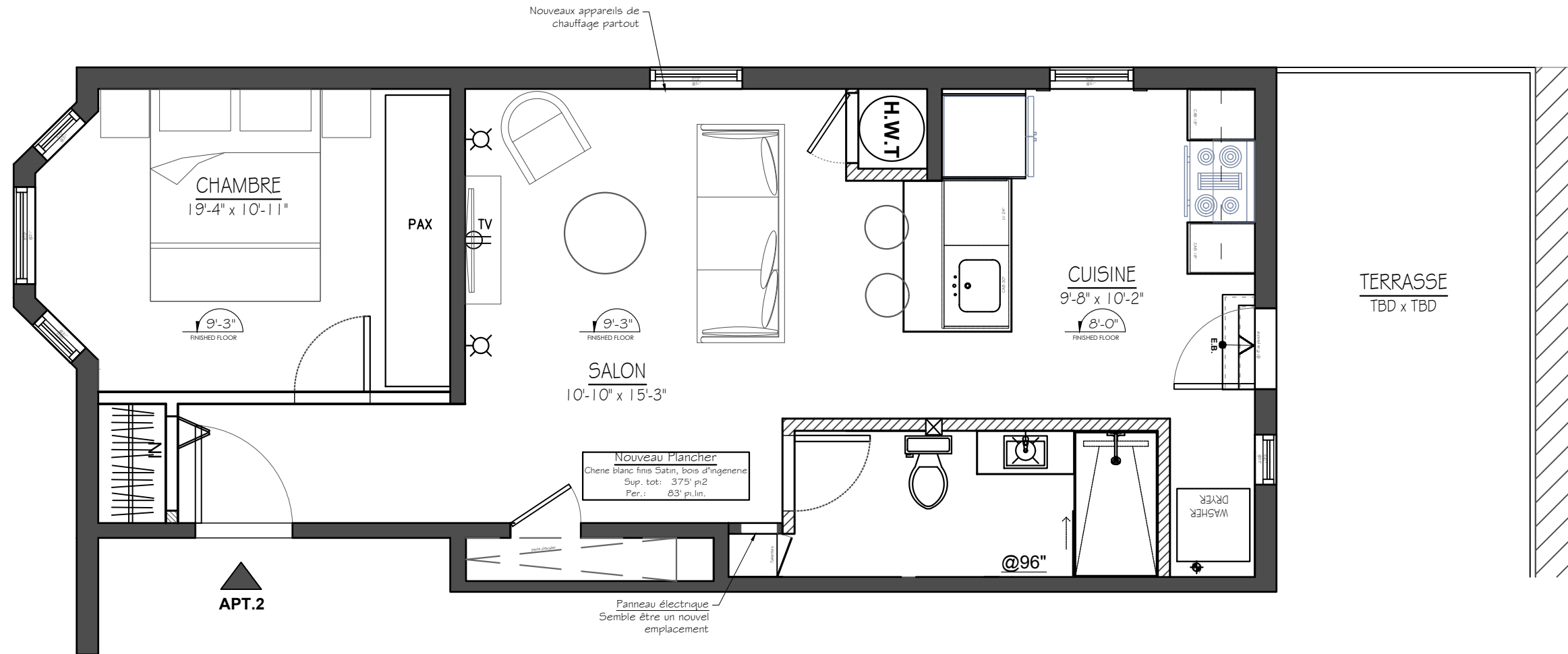


RUE CHAMBORD



Plinthe/Baseboard minimum 8"
Besoin de nouveaux cadrage pour toutes portes & fenêtres

Notes:
L'entrepreneur doit vérifier toutes les dimensions, détails et devis et rapporter tout désaccord aux designers avant le commencement des travaux.
Tous les plans et devis sont des instruments de travail qui appartiennent aux designers et doivent leur être remis à la fin des travaux.
Contractor must verify all job dimensions, all drawings, details and specifications and report any discordances to designers before proceeding with work. Including any errors and omissions.

PLANS ÉMIS:

NO.	ISSUED FOR / ÉMIS POUR	DATE	BY/PAR
1	Plan d'aménagement pour détermination	2021-06-02	LCD



PROJECT / PROJET:
APT.2
4509 CHAMBORD
MONTREAL, QC
H2J 3M6

TITLE / TITRE:
PLAN D'AMÉNAGEMENT

DRAWN BY / DÉSSINÉ PAR: AMLYNE PHILLIPS

CHECKED BY / VÉRIFIÉ PAR: CAMILA MORERA

AREA / SUPERFICIE:
730 PI²

ECHELLE:
1/4" = 1'-0"

DATE:
2021-06-29

DWG NO. / DESSIN NO.
1 D.2.1